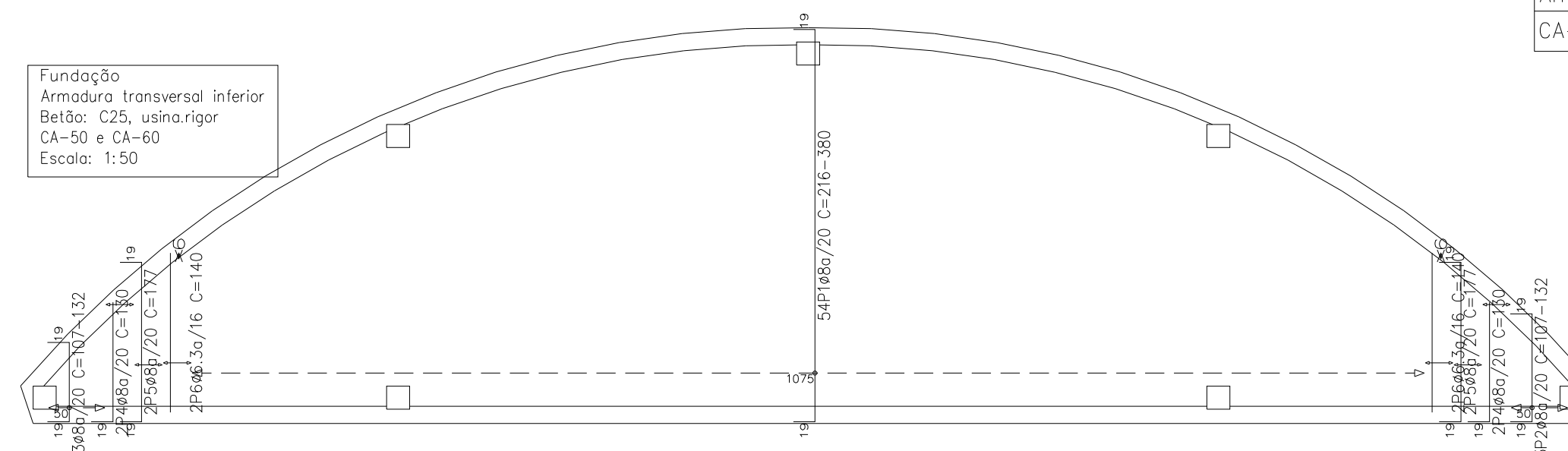


PLANTA DO RADIER (armadura inferior)
ESC. 1: 50

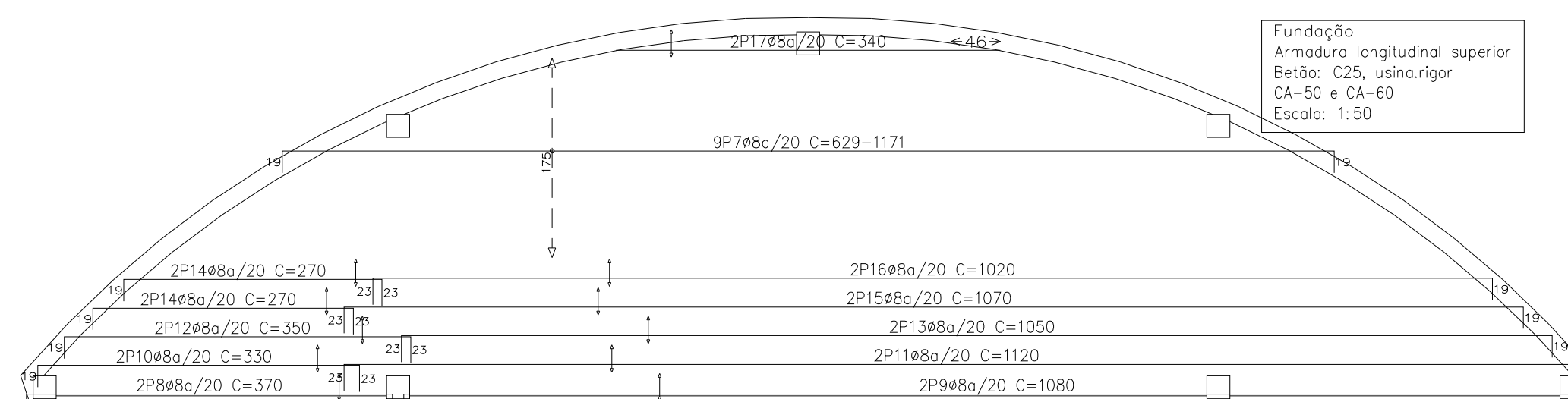
Elemento	Pos.	Diâm.	Q.	Pat. (cm)	Recta (cm)	Pat. (cm)	Comp. (cm)	Total (cm)	CA-50 (kg)	CA-60 (kg)
Armadura longitudinal inferior	1	ø8	19	470	470	470	470	940	3.7	
	2	ø8	19	910	910	910	910	1820	7.2	
	3	ø8	19	461	461	461	461	922	7.6	
	4	ø8	19	901	901	901	901	1802	7.3	
	5	ø8	19	911	911	911	911	1822	7.3	
	6	ø8	19	400	400	400	400	800	3.2	
	7	ø8	19	840	840	840	840	1680	6.6	
	8	ø8	19	401	401	401	401	802	3.3	
	9	ø6.3	19	420	420	420	420	840	2.1	
	10	ø8	19	410	410	410	410	820	3.2	
	11	ø8	19	1120	1120	1120	1120	2240	8.8	
	12	ø8	19	1070	1070	1070	1070	2140	8.4	
	13	ø8	19	1000	1000	1000	1000	2000	7.9	
	14	ø8	19	920	920	920	920	1840	7.3	
	15	ø8	19	820	820	820	820	1640	6.5	
	16	ø8	19	710	710	710	710	1420	5.6	
	17	ø8	19	510	510	510	510	1020	4.0	
18	ø8	19	270	270	270	270	540	2.1		
Total+10%									112.3	
ø6.3:									2.3	0.0
ø8:									110.0	0.0
Total:									112.3	0.0

Resumo Aço Fundação	Comp. total (m)	Peso+10% (kg)	Total
Armadura longitudinal inferior			
CA-50	ø6.3	8.4	2
	ø8	253.6	110
			112

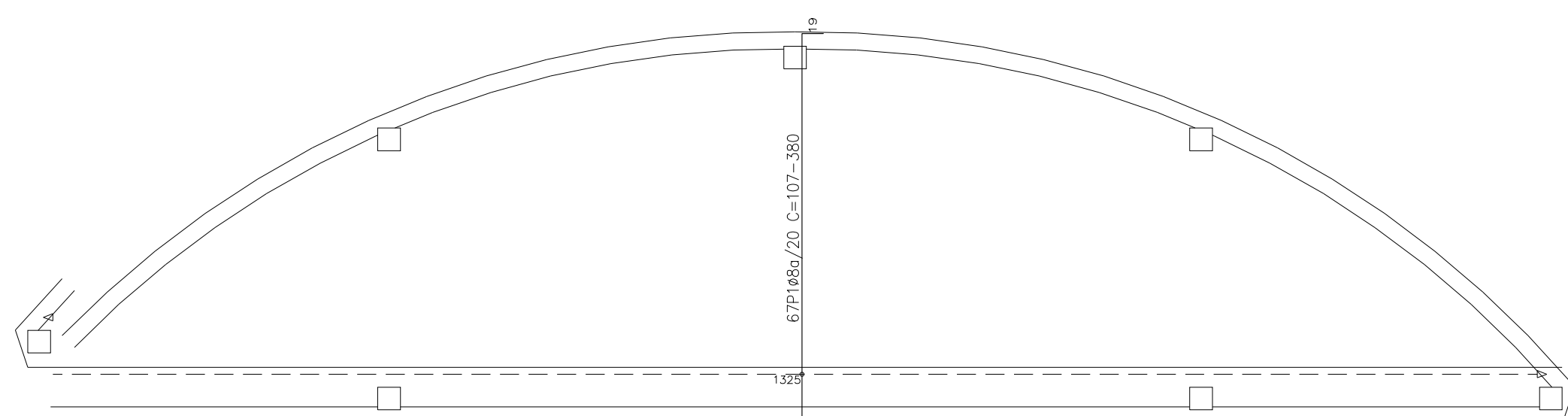
Fundação
Armadura longitudinal inferior
Betão: C25, usina.rigor
CA-50 e CA-60
Escala: 1:50



PLANTA DO RADIER (armadura inferior)
ESC. 1: 50



PLANTA DO RADIER (armadura superior)
ESC. 1: 50



PLANTA DO RADIER (armadura superior)
ESC. 1: 50

Elemento	Pos.	Diâm.	Q.	Pat. (cm)	Recta (cm)	Pat. (cm)	Comp. (cm)	Total (cm)	CA-50 (kg)	CA-60 (kg)
Armadura transversal superior	1	ø8	67	19	VAR.	19	VAR.	19631	77.5	
	Total+10%									85.3
ø8:									85.3	0.0
Total:									85.3	0.0

Fundação
Armadura transversal superior
Betão: C25, usina.rigor
CA-50 e CA-60
Escala: 1:50

Resumo Aço Fundação	Comp. total (m)	Peso+10% (kg)	Total
Armadura transversal superior			
CA-50	ø8	196.3	85

PLANTA DA LAJE PRE MOLDADA
ESC. 1: 50

NOTA IMPORTANTE:
A LAJE PRE MOLDADA TERÁ OS TAMANHOS E NUMEROS DOS TRILHOS DEFINIDOS PELO FABRICANTE DA MESMA, BEM COMO SUA ARMADURA E ART TAMBEM DADA PELO FABRICANTE.

Tabela de características de lajes de vigotas (Grupo 1)
LAJE DE VIGOTAS DE CONCRETO
Altura da laje: 8 cm
Espessura camada de compressão: 5 cm
Entre-eixos: 36 cm
Laje: Cerâmica
Largura do bloco: 10 e 12 cm

Resumo Aço Fundação	Comp. total (m)	Peso+10% (kg)
Armadura longitudinal superior		
CA-50	ø8	229.3

Resumo Aço Fundação	Comp. total (m)	Peso+10% (kg)	Total
Armadura transversal inferior			
CA-50	ø6.3	5.6	2
	ø8	195.5	85
			87

Elemento	Pos.	Diâm.	Q.	Pat. (cm)	Recta (cm)	Pat. (cm)	Comp. (cm)	Total (cm)	CA-50 (kg)	CA-60 (kg)
Armadura transversal inferior	1	ø8	54	19	VAR.	19	VAR.	17604	69.5	
	2	ø8	3	19	VAR.	19	VAR.	17604	69.5	
	3	ø8	3	19	VAR.	19	VAR.	17604	69.5	
	4	ø8	4	19	111	130	177	708	2.8	
	5	ø8	4	19	139	140	140	560	1.4	
	6	ø6.3	4	19	140	140	140	560	1.4	
Total+10%									86.5	
Armadura longitudinal superior	7	ø8	9	19	VAR.	19	VAR.	8388	33.1	
	8	ø8	2	19	328	23	370	740	2.9	
	9	ø8	2	23	1038	19	1080	2160	8.5	
	10	ø8	2	19	288	23	330	660	2.6	
	11	ø8	2	23	1078	19	1120	2240	8.8	
	12	ø8	2	19	308	23	350	700	2.8	
	13	ø8	2	23	1008	19	1050	2100	8.3	
	14	ø8	4	19	228	23	270	1080	4.3	
	15	ø8	2	23	1028	19	1070	2140	8.4	
	16	ø8	2	23	978	19	1020	2040	8.1	
	17	ø8	2	23	340	340	340	680	2.7	
	Total+10%									99.6
ø6.3:									1.6	0.0
ø8:									184.5	0.0
Total:									186.1	0.0



PROJETO ESTRUTURAL

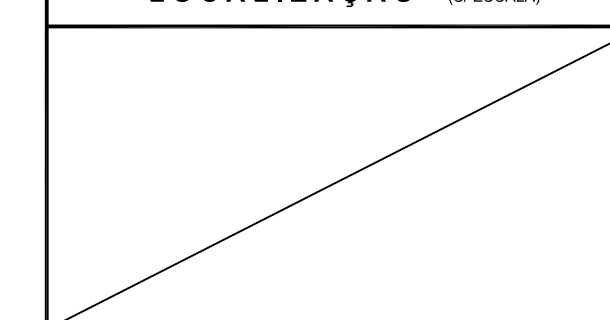
FOLHA N.º
02/02

TÍTULO: PROJETO ESTRUTURAL PARA DE CONSTRUÇÃO DA FONTE DE ÁGUA

PROPRIETÁRIO(A): SERVIÇO AUTÔNOMO DE ÁGUA E ESGOTOS DE LENÇÓIS PAULISTA

LOCAL: FONTE JARDIM ITAMARATY - Rua Tupinambás, s/nº
FONTE JARDIM PRÍNCIPE - Avenida Humberto Peregrino, s/nº
FONTE NÚCLEO - Avenida Nações Unidas, s/nº

LOCALIZAÇÃO (SI ESCALA)



A R E A S

TERRENO:	- m²
<input type="checkbox"/> CONSTRUIR	- m²
TOTAL	- m²

EVANDRO ALBERTO DALBEN
DIRETOR

Serviço Autônomo de Água e Esgoto de Lençóis Paulista
CNPJ 01.426.840/0001-62

EVANDRO ALBERTO DALBEN
ENGENHEIRO CIVIL CREA 601680509

DECLARO QUE A APROVAÇÃO DO PROJETO PELA PREFEITURA NÃO IMPLICA NO RECONHECIMENTO DO DIREITO DE PROPRIEDADE DO TERRENO, SUAS MEDIDAS E CONFRONTAÇÕES.

ESCALA:	PROJETO:	DATA:
INDICADA	Evandro Alberto Dalben	Rev.00: 04/02/20

A.R.T. N.º