

Caixa de Proteção de Hidrômetros Horizontal

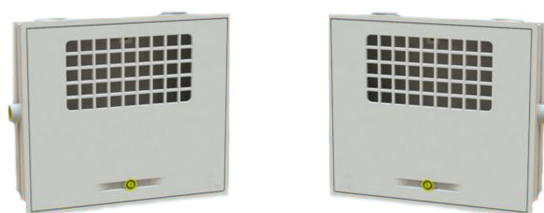
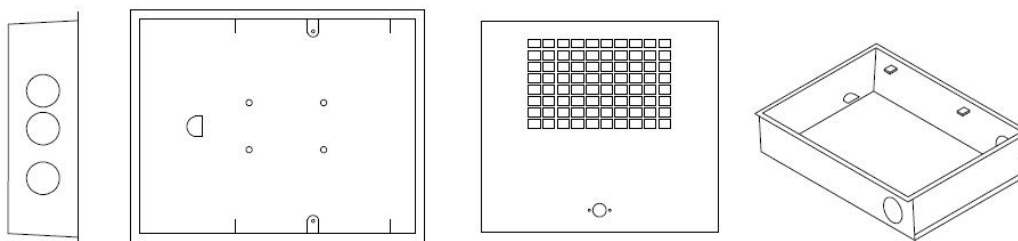


Foto meramente ilustrativa



Isométrico ilustrativo

1. Introdução

Até 2001 as ligações de água SAAE de Lençóis Paulista possuíam ainda os tradicionais cavaletes, fabricados em ferro galvanizado. Esta situação dificultava a realização dos serviços de leitura; corte; manutenção e fiscalização, uma vez que o acesso ao cavalete dependia da autorização dos moradores. Outro grande problema deste tipo de ligação é que os consumidores tinham acesso ao medidor de água, que não possuíam nenhum tipo de lacre, facilitando a realização de fraudes e acarretando num grande número de hidrômetros inclinados. A caixa utilizada atualmente é fabricada em chapas de aço carbono que acarreta corrosão precoce em virtude da má qualidade. Por esse motivo em 2016 o novo padrão passará a ser oferecido aos usuários nos pedidos de novas ligações material plástico em PEAD.

2. Fabricação

Processo de fabricação em injeção de resina de alta resistência ao impacto.

3. Especificação técnica

- **Dimensões**

Caixa

Externa: 384 x 352 x 130 mm

Interna : 357 x 322 x 126 mm

Tampa

Externa: 364 x 330 x 16mm

Espessura da parede : 3,00 mm uniforme

- **Material**

Policarbonato com aditivo UV

- **Cor**

Cinza Munsell 6.5

- **Complementos**

- 1 - Tubete longo DN20 3/4" PVC (1 unidade)
- 2 - Porca Sextavada DN20 3/4" PVC c/ inserto (2 unidade)
- 3 - Tubete curto DN20 3/4" PVC (1 unidade)
- 4 - Cotovelo 90° 3/4" X 3/4" PVC (2 unidade)
- 5 - Registro com adaptador PEAD 3/4"x20 (1 unidade)
- 6 - Anel de vedação para hidrometro 3/4" (2 unidade)
- 7 - Fita Teflon 10 m (1 unidade)
- 8 - Abraçadeira nylon 200X4,80mm
- 9 - Mangueira corrugada diâmetro 50mm (90cm)

4. Outras informações

A caixa deverá possuir um suporte, que será instalado na luva sem inserto metálico e servirá de apoio ao cotovelo de entrada do cavalete, para a fixação do conjunto com o auxílio de abraçadeira de "nylon" com fechamento auto travante, de modo a eliminar vibrações e movimentações.

A caixa deverá possuir inserto metálico de latão em um dos lados, o qual será utilizado para a entrada do ramal do imóvel.

A Caixa de Proteção deverá ser fornecida em embalagem de papelão resistente, com alça para transporte e com sistema de fechamento através de dobras e encaixe, sem utilização de fita adesiva, deverá conter um explicativo de instalação com o telefone de contato do SAAE Lençóis Paulista.

Na tampa da caixa deverá conter o logo do SAAE Lençóis Paulista.

Não será permitido em nenhuma hipótese o uso de materiais reciclados na confecção das partes que compõem o conjunto (caixa e tampa).

O fabricante deverá dar garantia mínima de 60 meses, a partir da data de instalação, contra qualquer defeito de material, fabricação e de desempenho em condições normais de utilização.

5. Justificativa

Tais materiais se adequam a maioria dos hidrômetros já instalados na cidade.

6. Características

- Menor peso;
- Maior durabilidade, vida útil mínima de 10 anos;
- Melhor acabamento estético, não necessitando de pintura;
- Melhor relação custo x benefício;
- Não sofre efeito de corrosão;
- Possui tratamento contra raios UV;
- Possibilita a instalação de qualquer hidrômetro $\frac{3}{4}$ ", relojoaria inclinada ou plana.
- Produzida com resina termoplástica de policarbonato, possui alta resistência ao impacto e a compressão;
- Contém proteção UV e demais elementos necessários, garantindo rigidez e durabilidade ao produto;
- Com uma aplicação preferencialmente frontal, permite que a passagem do tubo corrugado e o PEAD façam a ligação da água fria (conexões tipo L);
- Feita para um padrão de hidrômetro velocímetros monojato ou multijato com relojoaria plana e inclinada a 45° e de Qn 0,75 a 2,3m³/h;

Traz consigo seguintes benefícios:

- Menor incidência de quebras e manutenção ocasionadas por fraudes;
- Facilidade para fazer a leitura do hidrômetro com relojoaria inclinada a 45°;
- Montagem correta diminuindo o tempo operacional para a empresa na ligação de água;
- Disponibilidade de escolha da montagem intercambiável (Direita ou Esquerda);
- Caixa podendo ser utilizada para dispositivo simples ou duplo;
- Atende a portaria INMETRO N°246, e qualificação pela homologação do SAAE;