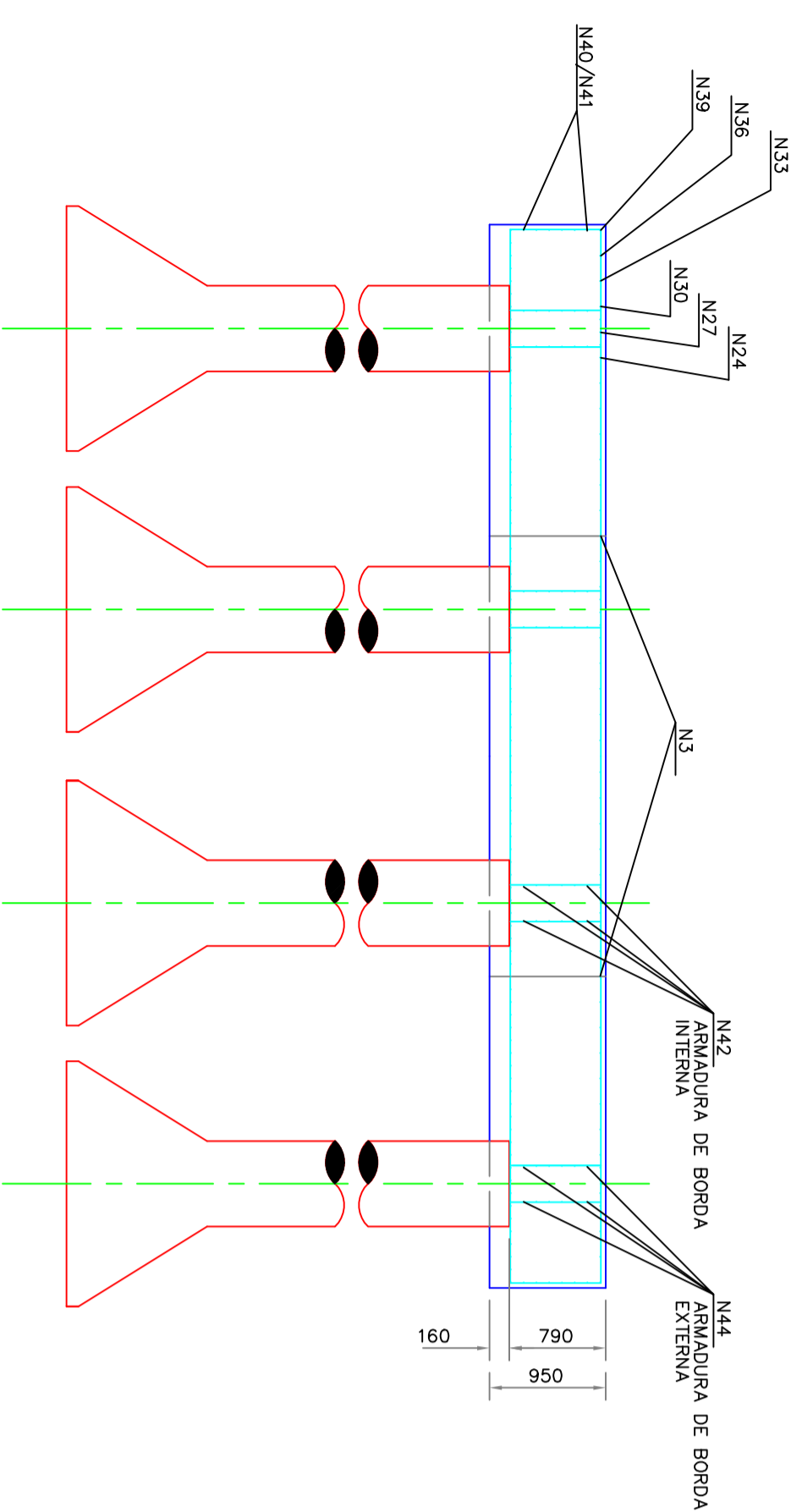
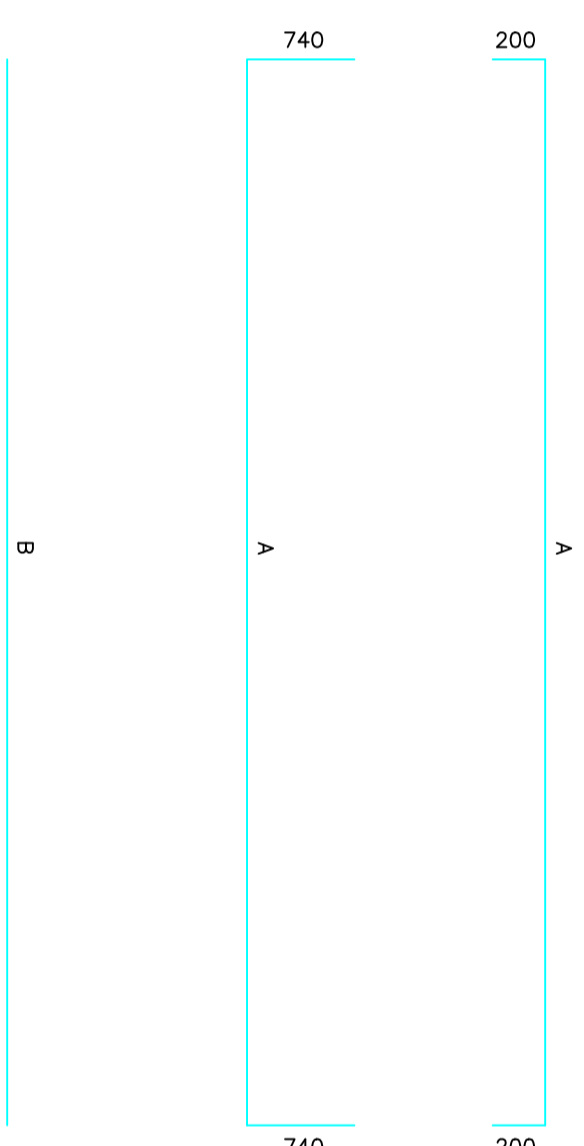


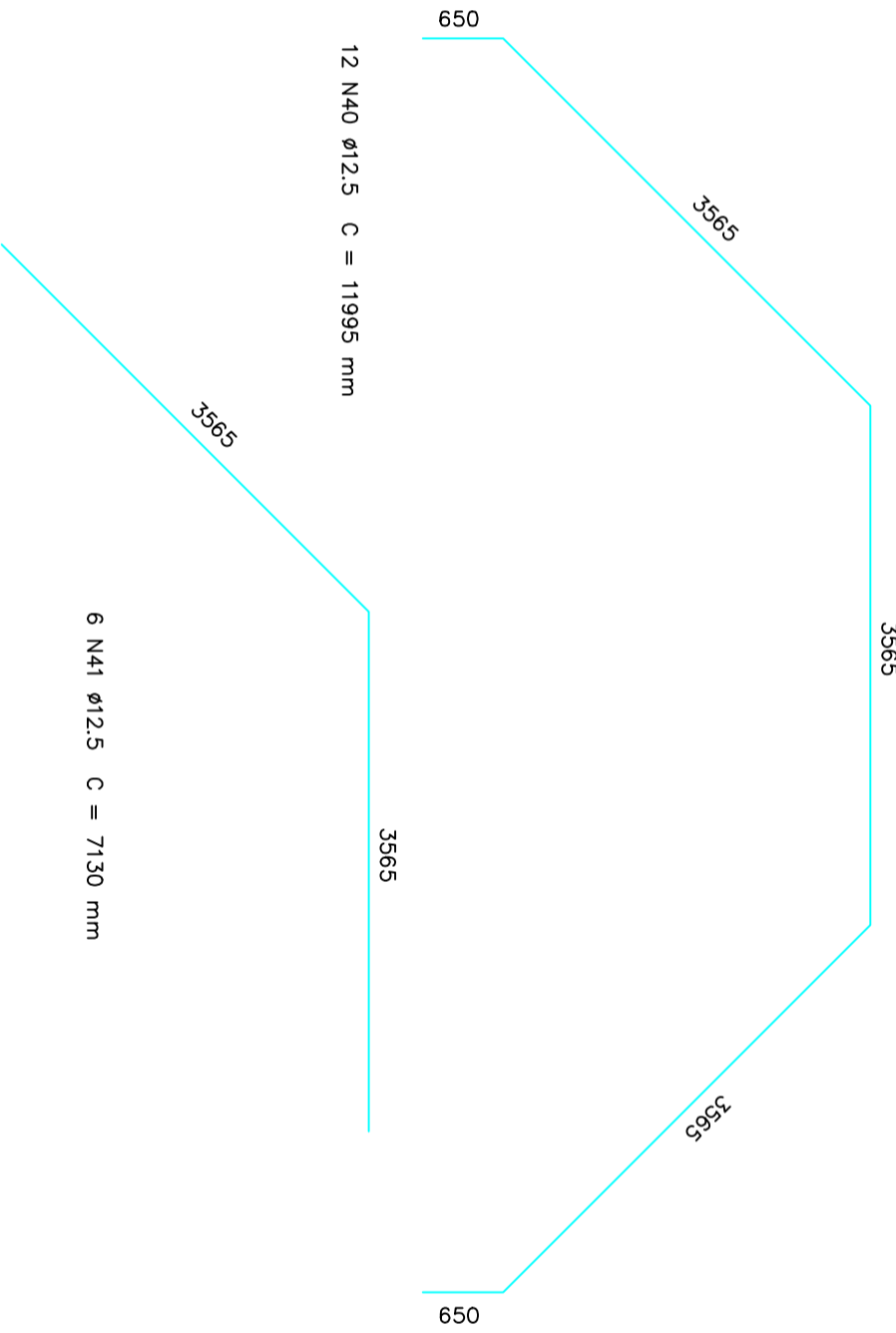
PLANTA: BLOCO
ESC 1 : 50 (DISTRIBUICAO DA ARMADURA E NERVURA)



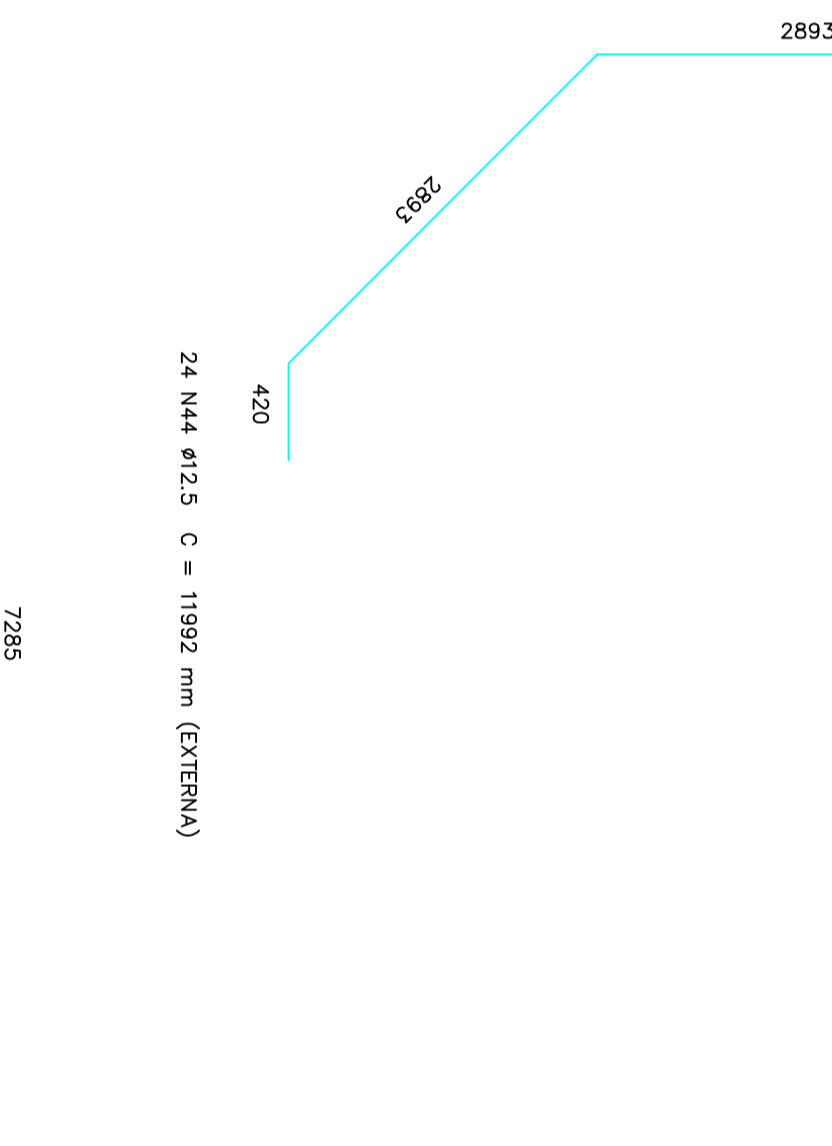
CORTE A-B
ESC 1 : 50 (FORMA)



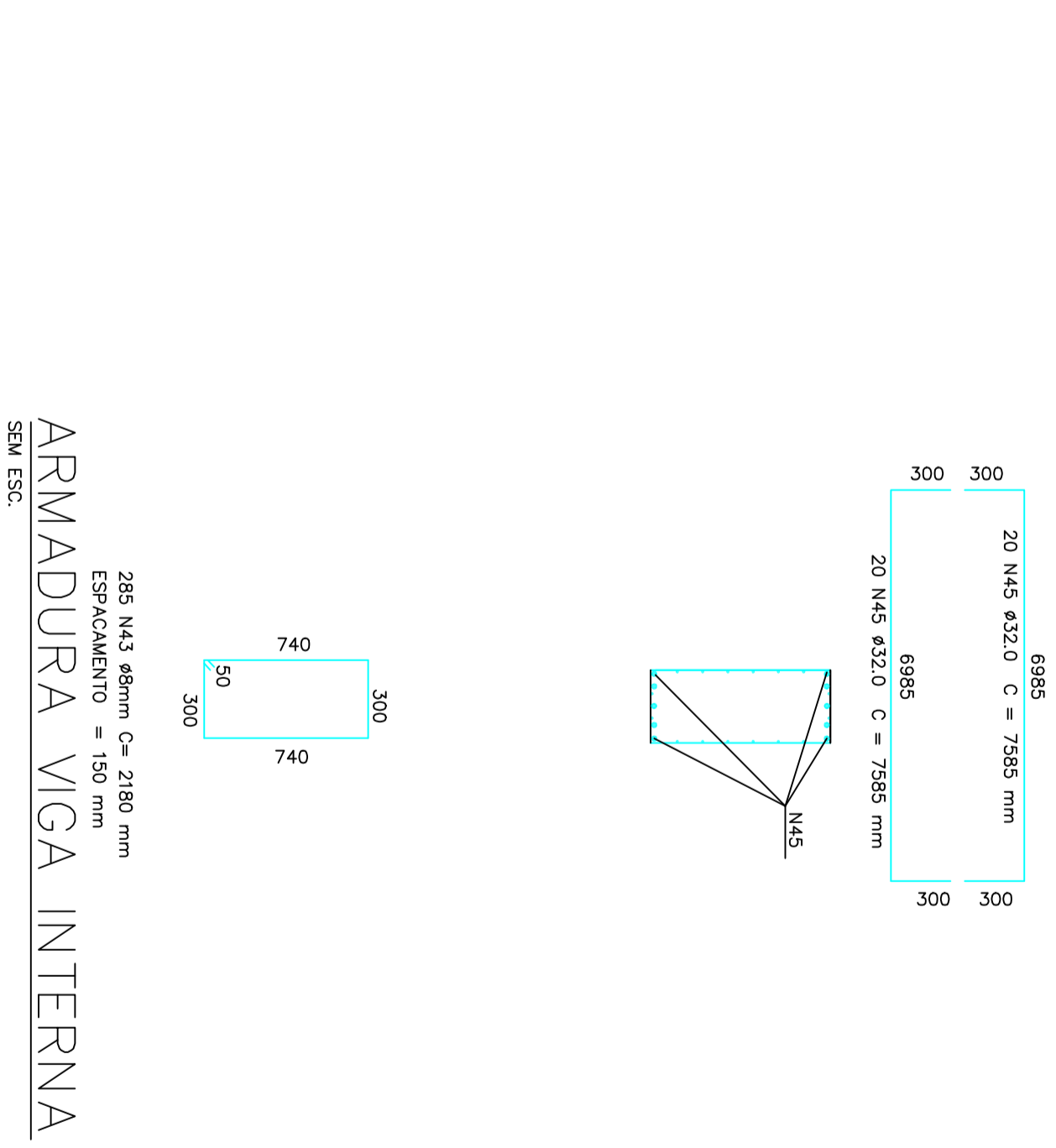
ARMADURA PRINCIPAL
SEM ESC.



ARMADURA PRINCIPAL
SEM ESC.



ARMADURA DE BORDA
SEM ESC.



DETALHE: NICHO (24X)
ESC 1 : 25 (FORMA: NICHO)

TABELA COMPLEMENTO DOS FERROS DE TAMANHO VARIÁVEL.

POS.	#	QUANT.	COMPLEMENTOS		OBS.
			A	B	
N1	12,5	32	8978	-	9318 INFERIOR
N2	12,5	32	8978	-	8978 SUPERIOR
N3	12,5	30	-	8978	8578 SUP./INF.
N4	12,5	4	-	8544	8544 INFERIOR
N5	12,5	4	8335	-	9815 INFERIOR
N6	12,5	4	8335	-	8735 SUPERIOR
N7	12,5	4	-	8127	8127 INFERIOR
N8	12,5	4	-	7919	9399 INFERIOR
N9	12,5	4	-	7711	8319 SUPERIOR
N10	12,5	4	-	7503	7711 INFERIOR
N11	12,5	4	7503	-	8933 INFERIOR
N12	12,5	4	7295	-	7903 SUPERIOR
N13	12,5	4	-	7295	7295 INFERIOR
N14	12,5	4	7087	-	8587 SUPERIOR
N15	12,5	4	7087	-	7487 INFERIOR
N16	12,5	4	-	6879	6879 SUPERIOR
N17	12,5	4	-	6671	8151 INFERIOR
N18	12,5	4	-	6464	6464 INFERIOR
N19	12,5	4	-	6255	7735 SUPERIOR
N20	12,5	4	6255	-	6655 INFERIOR
N21	12,5	4	-	6047	6047 INFERIOR
N22	12,5	4	-	5839	7319 SUPERIOR
N23	12,5	4	-	5631	5631 INFERIOR
N24	12,5	4	-	5422	6803 SUPERIOR
N25	12,5	4	-	5215	5215 INFERIOR
N26	12,5	4	5215	-	6497 SUPERIOR
N27	12,5	4	-	5007	5007 INFERIOR
N28	12,5	4	-	4800	4800 SUPERIOR
N29	12,5	4	-	4591	6071 INFERIOR
N30	12,5	4	-	4383	4383 SUPERIOR
N31	12,5	4	-	4175	4175 INFERIOR
N32	12,5	4	-	3967	3967 SUPERIOR
N33	12,5	4	-	3760	3760 INFERIOR
N34	12,5	4	-	3552	3552 SUPERIOR
N35	12,5	4	-	3344	3344 INFERIOR
N36	12,5	4	-	3136	3136 SUPERIOR
N37	12,5	4	-	2928	2928 INFERIOR
N38	12,5	4	-	2720	2720 SUPERIOR
N39	12,5	4	-	2512	2512 INFERIOR
N40	12,5	4	-	2304	2304 SUPERIOR
N41	12,5	4	-	2096	2096 INFERIOR
N42	12,5	4	-	1888	1888 SUPERIOR
N43	12,5	4	-	1680	1680 INFERIOR
N44	12,5	4	-	1472	1472 SUPERIOR
N45	12,5	4	-	1264	1264 INFERIOR
TOTAL					3.620,09

TABELA CONSUMO DE CONCRETO

CONCRETO	ICA	VOLUME	OBS.
M30	16,0	58,35	
LAME			
TOTAL		58,35	

NOTA 1:
1- TENSÃO EFETIVA NO SOLO 3,00 kg/cm²;
2- PROFUNDIDADE DO TUBULÃO 17,00 METROS;
3- COBRIMENTO DA ARMADURA: - EM CONTATO COM SOLO: 40 mm; - EM CONTATO COM AR: 30 mm.

DES. DE REF.:
1- PROJETO DOS TUBULOS E LOCAÇÃO FOLHA 1/2;
2- DESENHO DO RESERVATORIO VER PROJETO METALICO.

OBS.: ACO CA-50 B

S.S.A.A.F.
SERVICO AUTONOMO DE AGUA E ESGOTOS DE LENCIS PAULISTA

PROJETO: RESERVATORIO ELEVADO (UBIRAMA) CAP. 1.000 m³

ÁREA: BAIRRO JARDIM UBIRAMA

TÍTULO: FORMA E ARMACAO DA BASE

ESCALA INDICADA

FOLHA 2/2